

# まんまある 通信6月号

まんまある通信 第208号 令和6年6月発行  
 発行：志木市西原子育て支援センター  
 住所：〒353-0005 志木市幸町3-9-52 ※なし  
 電話：048-472-7112  
 ホームページ：<https://manmaaru.com/>  
 メール：[manmaaru@hirogaruwa.com](mailto:manmaaru@hirogaruwa.com)

今月は雨が多く、蒸し暑い日が続くと、子どもたちも汗をびっしょりかいていることがあります。こまめに着替えや温度調節をしながら、健康にすごせるといいですね。  
 雨でなかなか外で遊べないので、気分転換にまんまあるにお越しいただき、親子でたのしくすごしませんか。

(施設長：江森久里)



## 【あそびの広場の開所時間】

平日 月～金：9時30分～16時30分

第1・3土曜日：9時30分～15時30分

○インターフォンを押してから、2階へお上がりください

○入室前に手洗いをお願いします

○ゴミを入れるビニール袋をご持参ください

○広場が混み合っている場合は、安全を考慮し

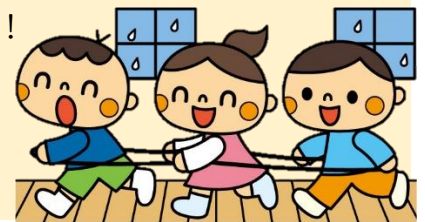
ご利用をお控えいただくことがあります

※申込み制事業後のあそびの広場の時間は裏面をご確認ください

## おでかけまんまある とことこタイム

2歳を過ぎると動きが活発になります  
 広いお部屋(健康増進センター2階ホール)で  
 お友だちと思いっきり体を  
 動かして遊びましょう!

詳しくは裏面をご確認ください



曜日	月	火	水	木	金	土
日	1	2	3	4	5	6
日	7	8	9	10	11	12
日	13	14	15	16	17	18
日	19	20	21	22	23	24
日	25	26	27	28	29	30
日	31					

6月24日(月)からお天気の良い日はベランダで水あそびができます。  
 持ち物：タオル・着替えなど(詳細はスタッフまで)

パパと絵本で  
あそぼう

あそびの広場は  
通常通り

ひろがる輪の  
おたのしみ

あそびの広場は  
通常通り

ランチで食育

お休み

ぱまある

0歳ママ集合!

子育て応援  
パートナー

あそびの広場は  
通常通り

お休み

とことこタイム

栄養相談

あそびの広場は  
通常通り

※申込み制事業後のあそびの広場の時間は事前にご確認ください。

西原子育て支援センター「まんまある」は、NPO 法人志木子育てネットワークひろがる輪が志木市より業務受託し運営しています



事業	とき	内容	対象	そのほか
パパと絵本であそぼう	6月1日(土) 10時45分～11時	絵本の読み聞かせ ほか	未就学児と 保護者	パパリーディング倶楽部
ひろがる輪のおたのしみ	6月4日(火) 10時45分～11時	パネルシアターや 手遊び等	未就学児と 保護者	NPO 法人志木子育てネットワーク ひろがる輪
<b>申込み制</b> ランチで食育 (健康増進センター 共催事業)	6月7日(金) 〈受付〉9時30分～10時 〈事業〉10時～11時30分 〈あそびの広場〉12時～	管理栄養士による 食育講座と座談会 及び個別相談	おおむね 10か月からの 子どもと 保護者(市内 在住の親子)	定員/6組 講師/齊藤友香さん (管理栄養士) 申込み/5月31日(金)まで
<b>申込み制</b> 0歳ママ集合!	6月13日(木) 〈受付〉13時30分～14時 〈事業〉14時～15時30分 〈あそびの広場〉15時45分～	絵本を楽しもう おしゃべりタイム ほか	1歳未満の 乳児と 保護者	定員/12組 申込み/ 6月4日(火)～11日(火)
あそびの広場 ぱまある	6月15日(土) 9時30分～12時	飛ぶおもちゃ作り お父さんとふれあい あそび	未就学児と 保護者	※ママとお子さんの参加も可
志木市出張子育て サポーター事業 子育て応援 パートナー	6月19日(水) 10時～11時	妊娠中、子育て中の 不安やわからないこと、 気になっていることを 広場で気軽に相談 できます	未就学児と 保護者 妊婦さん	
<b>申込み制</b> 管理栄養士 栄養相談	6月24日(月) 14時～15時30分	授乳・離乳・食事の 進め方について アドバイス (講師はオンラインで 対応)	未就学児と 保護者	定員/4組 講師/堤ちはるさん(管理栄養士) 申込み/6月20日(木)まで (オンライン相談可) ※あそびの広場は通常通り
<b>申込み制</b> おでかけまんまある とことこタイム	6月28日(金) 10時30分～11時30分 〈受付〉10時15分～10時30分	リズム遊びと 集団遊び	2歳以上の 未就学児と 保護者	ところ/西原ふれあいセンター (健康増進センター2階) 定員/18組(弟妹連れ要相談) 申込み/6月1日(土)～26日(水)

※申込み制事業は市内優先です。申込み多数の場合は抽選となります

＝安全な「あそびの広場」のために＝

子育て支援センターは免疫機能の未熟な乳幼児たちが集う場所です。感染症の拡大防止のため、次のような方はご利用をお控えください

1. 体調が悪いとき、発熱、倦怠感、風邪(咳・鼻水・腹痛等)症状のあるとき
2. ご家族の方に上記症状があるとき
3. お子さんが所属している幼稚園・保育園が、感染症の理由により休園(学級閉鎖)になった際には、ご利用をお控えください



【相談受付】

月～金曜、第1・第3土曜 9時～17時  
子どもとの関わり方、発育、発達など子育てに関することや保護者自身についての相談をお受けします。来所、電話、メールでの相談ができます。

【写真の撮影・掲載についてのおねがい】

事業等の際に撮影させていただいた写真を、通信・ホームページ等に掲載する場合があります。当支援センターでは、撮影及び掲載についての承諾の署名をいただき、個人情報の管理を徹底してまいります。皆様のご理解、ご協力をお願い致します。



身体測定

随時おこなっています  
ご希望の方はスタッフまで  
お声掛けください

※2歳未満のお子さんは  
体の下に敷く  
タオル等を  
ご持参ください



柳瀬川図書館 まんまある案内図

